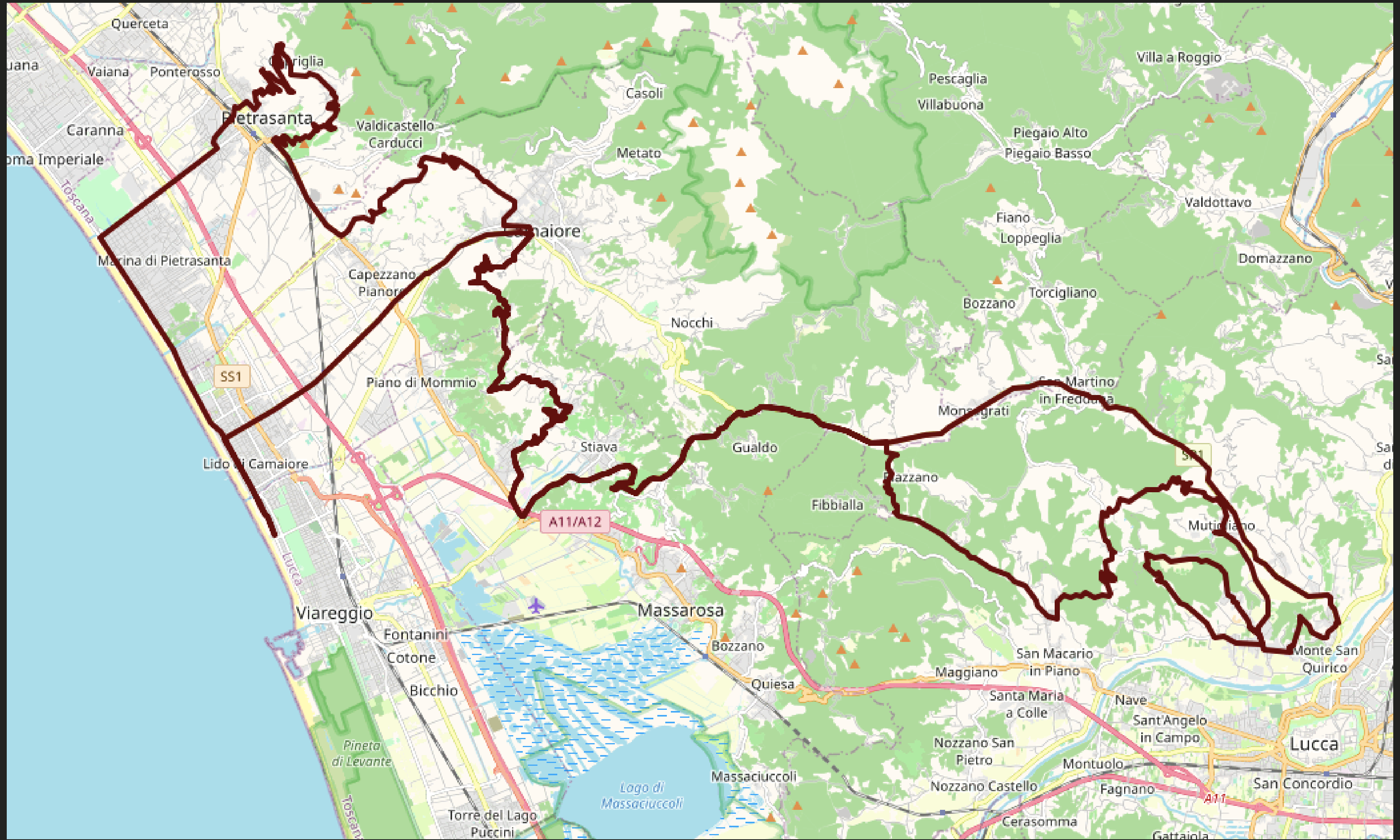


GRANFONDO DELLA VERSILIA





IL PERCORSO

Si snoda attraverso alcuni dei più famosi comuni della **Versilia**; da **Viareggio** fino alle **colline lucchesi**, toccando le località più suggestive del litorale e dell'entroterra.



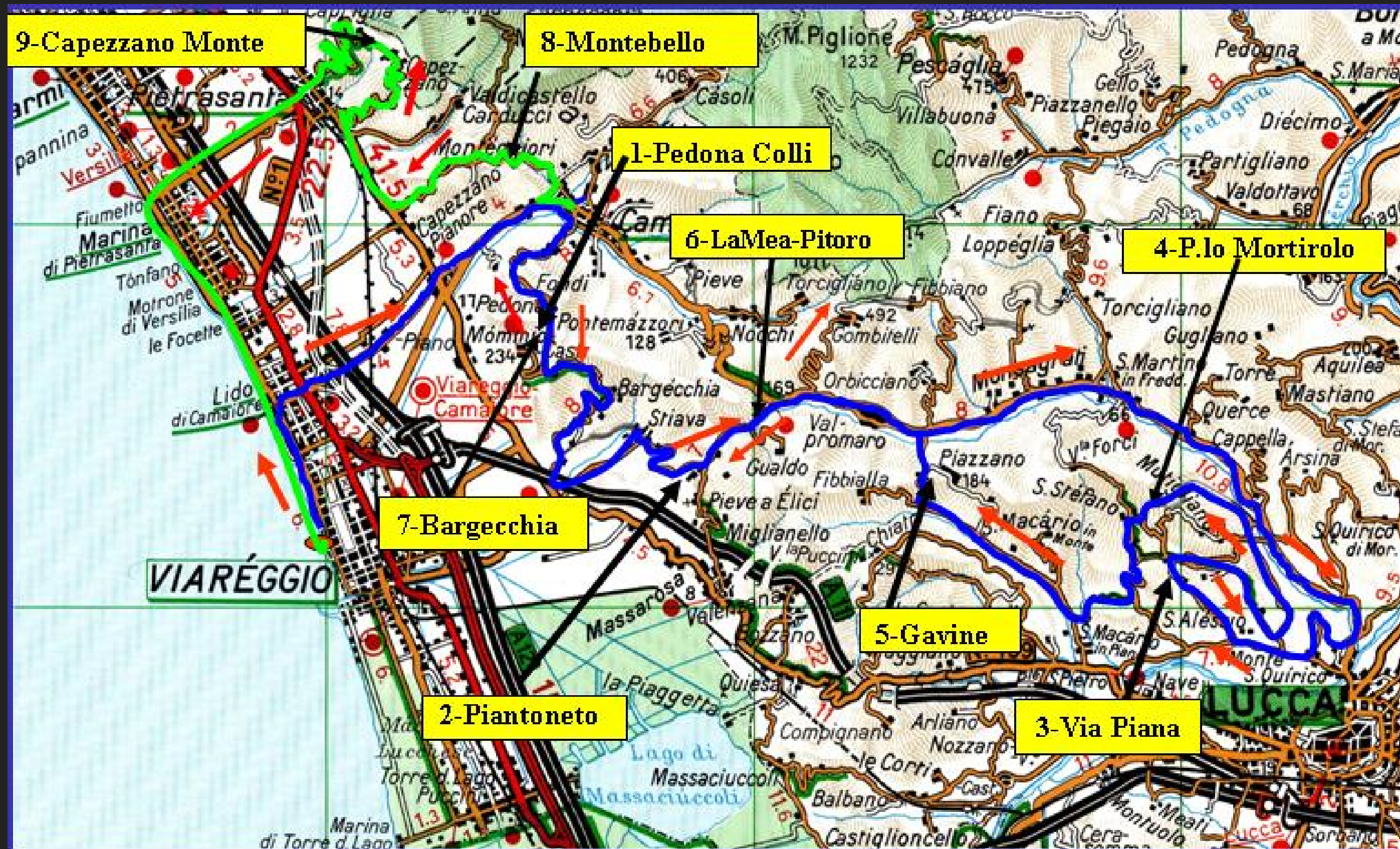
Dal **lungomare** che da Viareggio porta a **Lido di Camaiore**, i ciclisti si dirigeranno verso il **primo GPM**, la **salita di Pedona**, nel paese di **Camaiore**, una delle cittadine più antiche della zona.

Il **2° Gran Premio della Montagna**, il **Piantoneto**, è situato nel comune di **Massarosa**, che si estende tra le estreme **pendici** delle **Alpi Apuane** fino alle **coste della Versilia**.

A seguire, i ciclisti **scenderanno** verso la **Val Freddana** per arrivare nel comune di **Pescaglia**, situata in una pittoresca posizione su uno sperone.

Al ritorno, attraverso il paesaggio della Freddana, si **sale** verso **Bargecchia** e si **scende** a **Pedona**, si va **verso Montebello** e, **passando da Monteggiori** si arriva **fino a Capezzano Monte**, **ultima impegnativa salita** che offre **panorami** mozzafiato del **Mar Tirreno da Livorno** fino al **Golfo di La Spezia** (siamo nel comune di **Pietrasanta**).

Da **Pietrasanta**, **seguendo il viale Apua**, i partecipanti faranno **ritorno** sul all'arrivo a **Viareggio**.



Descrizione Percorso GF: Viareggio (Principe di Piemonte), Lido di Camaiore, Via Italica, Capezzano P., Camaiore, **Pedona Colli**, Stiava, **Piantoneto**, S. Martino Freddana, M.te S. Quirico, Sant'Alessio, **Via Piana**, Borelli, Bivio Mutigliano, **P.lo Mortirolo**, Pieve S. Stefano, Bivio Solferino, **Le Gavine**, Valpromaro, **La Mea-Pitoro**, Stiava, Pian di Conca, **Bargecchia**, **Pedona**, Camaiore, **Montebello**, Capezzano Pianore, Pietrasanta, **Capezzano Monte**, Capriglia, Pietrasanta, Marina di Pietrasanta, Lido di Camaiore, Viareggio (Principe di Piemonte). Arrivo **per complessivi 144 Km.**

LE SALITE



PEDONA DA CAMAIORE

Lungh. Km. 5,3 - Pend. Media 5.9% - Pend. Max 12.5%

PIANTONETO

Lungh. Km. 3.2 - Pend. Media 6.2% - Pend. Max 12%

VIA PIANA

Lungh. Km. 2.7 - Pend. Media 6.4% - Pend. Max 15%

PICCOLO MORTIROLO

Lungh. Km. 3.7 - Pend. Media 6.4% - Pend. Max 13.5%

LA GAVINE

Lungh. Km. 2 - Pend. Media 6% - Pend. Max 8%

PEDONA DA BARGECCHIA - CORSANICO

Lungh. Km. 6.85 - Pend. Media 4.9% - Pend. Max 15.3%

MONTEBELLO

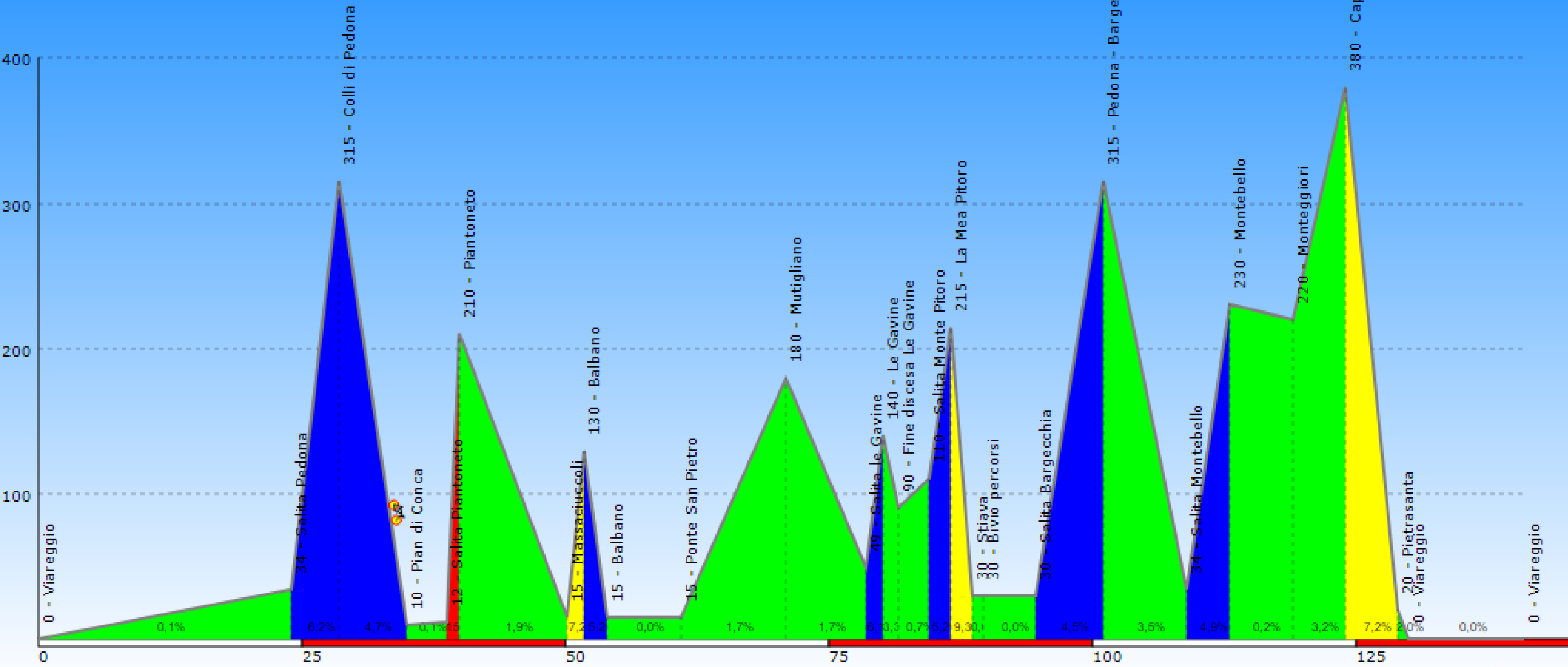
Lungh. Km. 4.5 - Pend. Media 5% - Pend. Max 9%

CAPEZZANO MONTE

Lungh. Km. 5.6 - Pend. Media 6.4% - Pend. Max 12%

Try Ciclomaniac!

Granfondo della Versilia



Powered by CicloManiac SVG Profile Engine